



03

النموذج الثالث

536.88M²

03

النموذج الثالث

536.88M²





53

حلمًا وحياة

53 قطعة ثمينة تمنح أسرتك الهدوء والأمان، توظف شغفك ببناء قصصٍ عدة بين ربوعها، تُشعرك بالحفاوة والترحاب في مساحاتها الواسعة، وتمنحك إحساسًا رائعًا بالانكفاء في قلب خدماتها المتكاملة، لتكون تجسيدًا مثاليًا للمجتمعات السكنية المستدامة، تقتطف الأسر ثمارها البانعة ويعيشون فيها مستقبلًا سكنيًا رائع المزايا ومُبهر التفاصيل، تلتقي فيه الجيرة، وتنبض فيه الحياة، وتزداد فيه الفرص.

عسيب بيت الحلم وثراء الفرص

عسيب، 3 أراضٍ سكنية تم تقسيمها وتطويرها بحسب عال لتواكب رؤى المستقبل على المستوى المعيشي، وفي موقع مميز وسط مدينة ثروة، وبالقرب من مدينتي الخبر والدمام، وكورنيش الدمام الجنوبي، ومنطقة الراكدة، وجامعة الإمام عبدالرحمن بن فيصل، ومختلف الخدمات العامة، مما يمنحك مجتمعًا سكنيًا مستلهمًا من هويتك وثقافتك وأسلوب حياتك، يوفر لك كل شيء على بعد خطوات معدودة، سواء رغبت في الترفيه ستجد المساحات الخضراء من حولك، وإن راودك الطموح للبحث عن أجود المؤسسات التعليمية ستكون الجامعة بالقرب منك، وإن احتجت لمختلف الخدمات ستجدها على بعد مسافات قصيرة منك.

53

فيلا

3

أراضي

03

النموذج الثالث



هنا البيت الذي تحب البقاء فيه وتشتاقه بعد سفرٍ طويل، حيث تم تخصيص مكان مميز لكل ما تحب من خلال الاستغلال الأمثل للمساحات بتخصيص مكانٍ لكلٍ من تجمع العائلة حول مائدة غرفة الطعام، و استقبال أحبائك في مجلس الضيوف، وللعهد المناسب من غرف النوم التي تضم غرف ملابس، فضلاً عن المصعد، والواجهات الزجاجية، والمساحات الخضراء.

عدد الأدوار

2

وملحق علوي

مساحة الأراضي تبدأ من

498.5M²

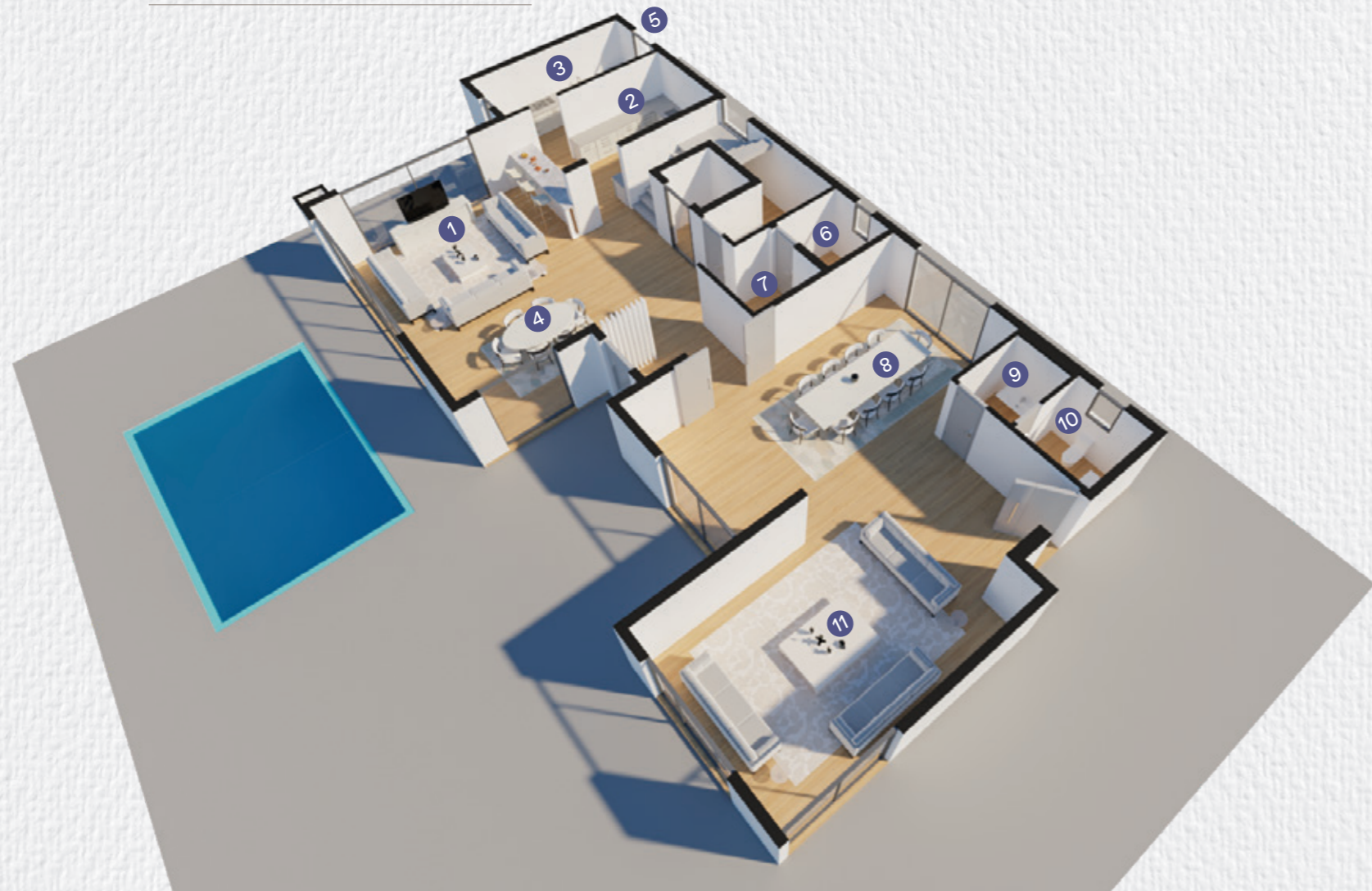
مساحة البناء

536.88M²

03

النموذج الثالث

| المساحة | الطابق الأرضي |
|----------------------|-----------------------|
| 5.40x4.30 | 1- صالة معيشة |
| 5.00x2.80 | 2- مطبخ |
| 5.00x2.10 | 3- مطبخ مغلق |
| 5.40x3.50 | 4- صالة طعام 1 |
| 3.20x1.30 | 5- مخزن |
| 2.00x1.95 | 6- دورة مياه 2 |
| 2.00x1.95 | 7- مغسلة 2 |
| 4.00x8.00 | 8- صالة طعام 2 |
| 1.95x1.50 | 9- مغسلة 1 |
| 1.90x2.10 | 10- دورة مياه 1 |
| 6.2x4.20 | 11- مجلس ضيوف |
| 234.67M ² | المساحة الكلية للطابق |



03

النموذج الثالث

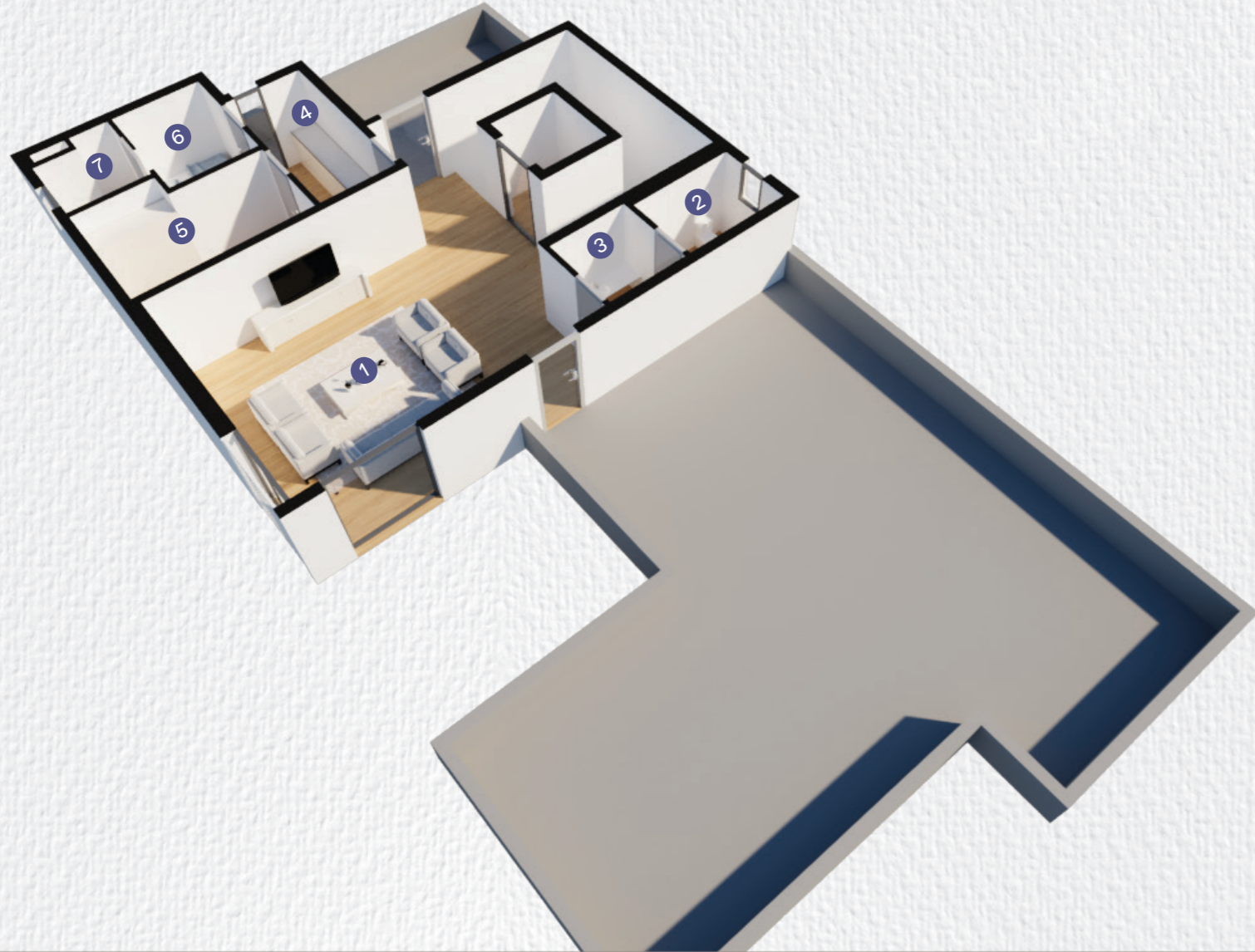
| المساحة | الطابق الأول |
|----------------------|--------------------------|
| 5.50x4.85 | 1- غرفة نوم 3 |
| 2.80x2.10 | 2- غرفة ملابس 3 |
| 3.30x1.95 | 3- دورة مياه غرفة نوم 3 |
| 4.45x5.30 | 4- غرفة معيشة |
| 4.20x4.10 | 5- غرفة نوم 4 |
| 1.80x1.50 | 6- غرفة ملابس 4 |
| 2.60x1.65 | 7- دورة مياه غرفة نوم 4 |
| 4.20x4.00 | 8- غرفة نوم 1 |
| 1.90x1.50 | 9- غرفة ملابس 1 |
| 2.60x1.65 | 10- دورة مياه غرفة نوم 1 |
| 4.30x4.60 | 11- غرفة نوم 2 |
| 1.80x2.70 | 12- دورة مياه 2 |
| 205.66M ² | المساحة الكلية للطابق |



03

النموذج الثالث

| المساحة | الملحق |
|---------------------|-------------------------|
| 4.45x5.30 | 1- صالة معيشة |
| 1.65x2.38 | 2- دورة مياه |
| 1.77x1.80 | 3- مغسلة |
| 1.70x3.85 | 4- غرفة غسيل |
| 3.70x2.10 | 5- مخزن |
| 2.65x1.90 | 6- غرفة خادمة |
| 2.05x1.70 | 7- دورة مياه غرفة خادمة |
| 96.55M ² | المساحة الكلية للطابق |





B 201

الضمانات والمواصفات تمنح عسيب جذورًا راسخة


| الضمانات | المواصفات | |
|----------|-----------------------------------------------------------------------------------------|----------------------------------|
| سنة | دهان خارجي مع إضافة تجاليد جرانيت (دهانات جوتن) | الدهان الخارجي |
| سنتان | أبواب ألومنيوم | الأبواب الخارجية |
| سنتان | أبواب خشبية مفصّلة وأكورديون | الأبواب الداخلية |
| سنتان | شبابيك من الألومنيوم وزجاج مزدوج (على طبقتين) بسمك 24 مم | النوافذ |
| سنتان | أطقم كاملة لدورات المياه (جروهي GROHE) | الأطقم الصحية |
| سنة | رخام مصقول مفاص 60x60 سم بسمكة 20 ملم بكامل الفيلا أرضيات CPS بمظهر خشبي | الأرضيات الداخلية والبلاط |
| سنة | جميع الأسقف الداخلية من الألواح الجبسية المدهونة / أسقف مقاومة للرطوبة لدورات المياه | الأسقف الداخلية |
| سنة | مجموعة متناسقة من أرضيات الجرانيت والحجر والبورسلان | الأرضيات الخارجية |
| سنة | سيراميك معالج ضد الانزلاق 40x40 سم بسمكة 9 ملم / الجدران سيراميك أملس غير لامع 80x40 سم | أرضيات دورات المياه / الجدران |
| N/A | كباثن ومجلى المطبخ هو اختياري | المطبخ |
| 10 سنوات | المواسير الداخلية والخارجية PPR and UPVC | أعمال السباكة |
| 5 سنوات | سخان كهربائي مركزي | السخانات |
| 10 سنوات | عزل حراري للأسقف وعزل الجدران الخارجية بطوب معزول | العزل الحراري |
| 10 سنوات | عزل مائي لجميع الأساسات ودورات المياه والبلوكونة والسيور وأحواض الزراعة الخارجية | العزل المائي |
| سنة | درج من الرخام مع درابزين زجاجي ديكوري | الدرج |
| سنة | تأسيس وتركيب النظام كامل | الانتركوم |
| سنتان | باب كراج واحد يتسع لسيارتين (باب كراج واحد بعرض 5 متر) في الفيلا C | الكراج |
| N/A | تأسيس وتركيب مخفي للطابق الأرضي وحائطي في باقي الطوابق ماركة (GREE) | التكييف |
| N/A | تأسيس | نظام المراقبة CCTV |
| | أرضية سعة 4 م3 وعلوية سعة 3 م3 | خزانات مياه |
| | | توفير فراغ للمصعد |





ثبات للتطوير العقاري
THABAT REAL ESTATE DEVELOPMENT



 thabatred.com

  @thabatred